



Mobiele Werktuigen en Bouwlogistiek Roadmap

Schoon en Emissieloos Bouwen

In het nationale programma Schoon en Emissieloos Bouwen (SEB) werken de Rijksoverheid, medeoverheden, marktpartijen, brancheorganisaties en kennisinstellingen samen aan de reductie van stikstof, CO₂ en fijnstofemissies van mobiele werk-, vaar- en voertuigen (bouwmaterieel) in de bouw.

TSL programma

Topsector Logistiek ontwikkelt en voert het Kennis-, Opschaling en Praktijkervaringsprogramma Mobiele Werktuigen en Bouwlogistiek (KOP) uit. Gericht op (onderzoek naar) emissiereductie in de bouw (B&U, Infra), door slimme en duurzame bouwlogistiek en emissievrije bouwplaatsen.

Doelstellingen

Bijdragen aan de doelstellingen van SEB, 60% stikstof-, 0,4 Mton CO₂ en 75% fijnstofreductie in 2030 (t.o.v. referentiejaar). Bijdragen aan onder meer logistieke efficiëntie, vergroten veiligheid, digitalisering van de keten, opleiding/onderwijs.

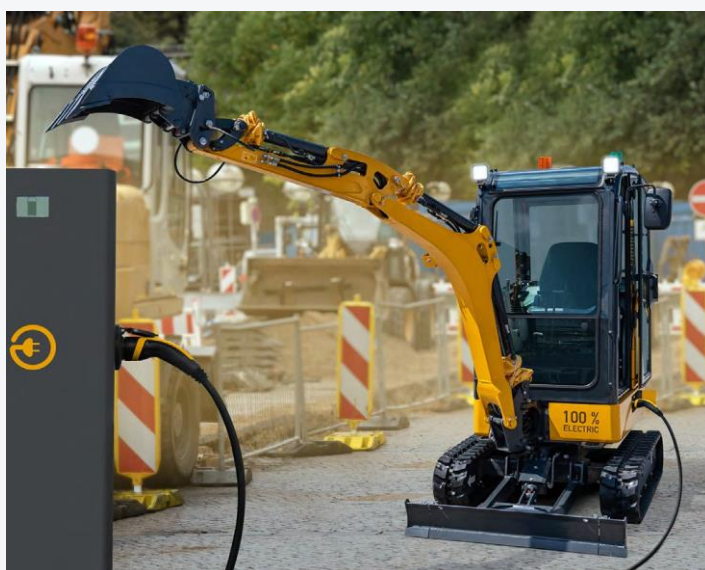
Programmering in onderzoek & opschaling

Emissies, elektrificatie & energielogistiek

- Voorspellen, meten en monitoren emissies.
- Ontwikkelen en uitrollen methodiek emissies.
- Effecten inzet ZE materieel en energielogistiek.
- Gebiedsontwikkeling en de rol van de overheid.

Circulaire bouw- & infralogistiek

- Integratie circulaire bouwconcepten en logistiek.
- Beschikbaarheid data materiaalstromen.
- Transitie circulaire ketens in de bouw.
- Opschaling circulaire bouwketens.



Assemblage, logistiek & ketenaansturing

- Impact van prefab bouwwijzen.
- Digitalisering en data-integratie in bouwketen.
- Toepassing en opschaling inzet bouw hubs.
- Ketenregie voor effectieve bouwlogistiek.

Human capital

- Ontwikkelen praktijkgericht instructie- en lesmateriaal voor bedrijfsleven en onderwijs door het ontsluiten van praktijkkennis.
- Future skills in bouwlogistiek (en mobiele werktuigen), als onderdeel van landelijk/DSEB-breed opleidingsprogramma.



Zo draagt de stuurgroep Mobiele Werktuigen en Bouwlogistiek bij aan een duurzaam, veerkrachtig en bestendig logistiek systeem in Nederland

Living Labs



Handelingsperspectief bedrijven

Onderzoeken en testen in een praktijkomgeving van meerdere innovaties die bijdragen aan een schone en emissieloze bouwketen, vanuit een integrale aanpak.

- ✓ Zelf emissies kunnen voorspellen/meten/monitoren, op basis van primaire data.
- ✓ Logistiek verbeteren, bewegingen en kosten reduceren.
- ✓ Grip krijgen op de inzet van Zero Emissie (ZE) materieel.
- ✓ Opschalen van kennis en praktijkervaring.



Actieagenda 2020-2050: toepassingsgebieden

- Supply Chains
- Steden en Ruimte
- Mobiele Werktuigen en Bouwlogistiek
- Multimodaal Goederenvervoer

Ambitie 2050: logistieke sector

- Duurzaam
- Veerkrachtig
- Bestendig

Uitvoeringsprogramma 2024-2027: doelstellingen

- Verduurzaming
- CO₂ reductie
- Waarde van logistiek
- Bijdrage van logistiek aan BBP
- Leefbaarheid en brede welvaart