

## PROJECTNAAM

# NEXT GEN SUPPLY CHAIN RESILIENCE – SHORT-TERM WINS, LONG-TERM GAINS

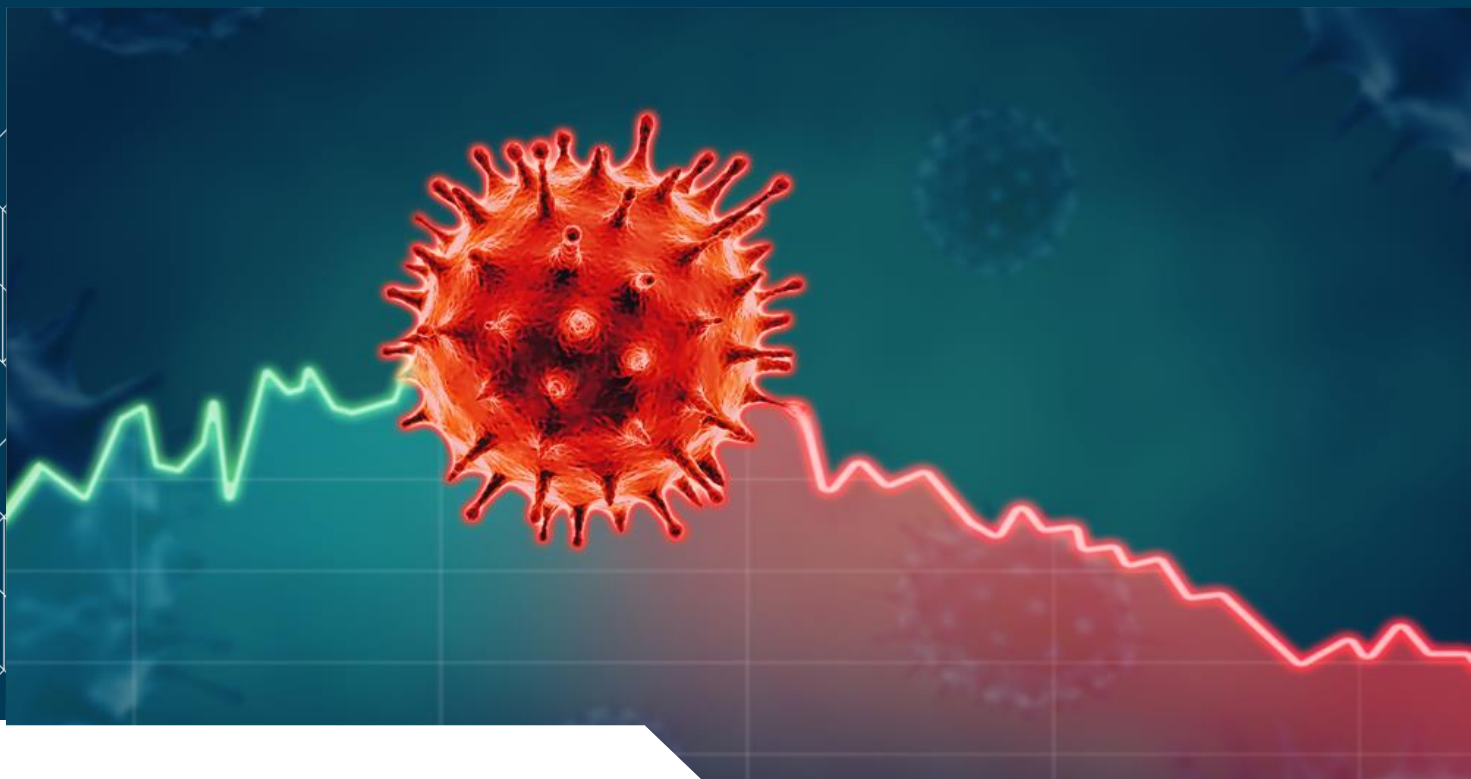
## WAAROM

De COVID-19 pandemie heeft de aandacht gevestigd op de behoefte aan veerkracht van de toeleveringsketen. Het afgeronde onderzoeksproject '*Ready for the Next Crisis*' had als doel te leren van de verstoringen die consortium partners hebben meegemaakt. Uit het onderzoek bleek dat binnen en tussen organisaties en sectoren verschillende proactieve en reactieve practices nodig waren. Ook bleek dat organisaties zich richten op hun eigen interne oplossingen en de bredere context over het hoofd zien. Het project Next Gen Supply Chain Resilience onderzoekt deze belangrijke onderwerpen verder en levert nieuwe supply chain resilience (SCRes) kennis, praktische instrumenten en lesmateriaal.

Windesheim University of Applied Sciences werkt in dit project samen met Rijksuniversiteit Groningen, ondernemingsvereniging evofenedex en elf bedrijven, waaronder voornamelijk verladers uit diverse industrieën.

## WAT

Het project Next Gen Supply Chain Resilience biedt baanbrekend onderzoek met een ambitieuze set van beoogde innovatieve resultaten die een belangrijke bijdrage leveren aan zowel de theorie over de veerkracht van de bevoorradingsketen als aan de vooruitgang in de supply chain managementpraktijk. Deze resultaten zullen de theoretische lacunes aanpakken die geduid worden in de meest recente artikelen uit de wetenschappelijke toptijdschriften, maar ook praktische inzichten, instrumenten en hulpmiddelen bieden waar een brede waaier van organisaties baat bij kan hebben als zij weerbaarder worden tegen verstoringen van de bevoorradingsketen en grote uitdagingen zoals klimaatverandering, geopolitieke conflicten en technische versturende innovaties het hoofd willen bieden.



## PROJECTLEIDER

**dr. ir. Ronald de Boer**, Windesheim University of Applied Sciences,  
[r.deboer@windesheim.nl](mailto:r.deboer@windesheim.nl)

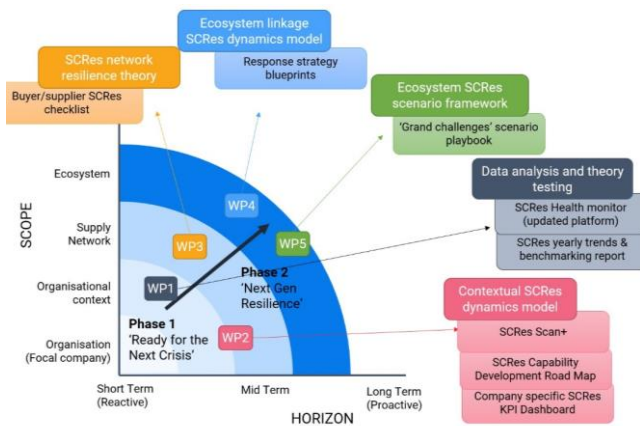


**TKI DINALOG**  
Dutch Institute for Advanced Logistics

**HOE**

**Werkpakketten (WP)**

1. WP1 richt zich op verdere inzichten in de ontwikkeling van de resilience op organisatieniveau door de huidige SCRes quickscan beschikbaar te maken voor een veel grotere groep organisaties en longitudinaal.
2. WP2 breidt het SCRes quickscan platform uit naar een grotere groep organisaties (meerdere industrieën, regio's en MKB) en biedt nieuwe instrumenten om SCRes vermogen binnen organisaties op te bouwen.
3. WP3 bekijkt het profiel en de dynamiek van SCRes vanuit een uitgebreid SC-netwerkperspectief,
4. WP4 beschouwt het profiel en de dynamiek van SCRes vanuit het hele ecosysteem van de organisatie.
5. WP5 identificeert de grote uitdagingen in verschillende scenario's via een analyse van meerdere case studies.

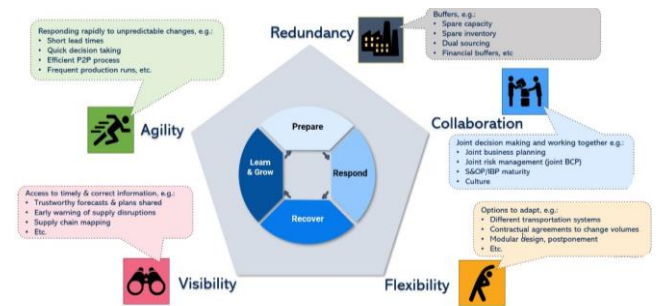


Figuur 1. Overzicht project werkpakketten

**RESULTAAT**

**Wetenschappelijke resultaten**

Theoretische bijdragen worden verwacht die meer inzicht geven in de wijze waarop op SCRes vanuit een breder ecosysteemperspectief op lange termijn (duurzaam) kan worden verbeterd. Het onderzoek stelt ons in staat om SCRes buiten de directe context van de organisatie beter te begrijpen, met inachtneming van netwerkdynamieken, en door onderscheid te maken tussen reactieve operationele versus proactieve langetermijnstrategieën. De verkregen inzichten beantwoorden aan recente oproepen in de veerkrachtliteratuur.



Figuur 2. Resilience capability elements

**Praktische resultaten**

De projectpartners en overige partijen profiteren van workshops en case studies om inzicht te krijgen in hun huidige supply chain veerkracht, praktische tools om strategieën en routekaarten te creëren, inzichten uit de SCRes monitoring en benchmarking, scenario workshops, en netwerken om nieuwe zakelijke kansen te identificeren en te leren van best practices. Zij kunnen ook de kosten verlagen, de winst verhogen en hun emissies verminderen door gebruik te maken van de instrumenten (proof of concept) en inzichten, afhankelijk van de sector en de maturiteit.

**BIJDRAGE AAN BELEID I&W**

**Veerkracht**

Door een veranderende wereld is het belang van veerkrachtige toeleveringsketen en logistiek groot. Crisis situaties hebben kwetsbaarheden en afhankelijkheden in supply chains onderstreept die leiden tot hoge prijzen, problemen in de beschikbaarheid van grondstoffen, producten en energie en een grote druk op het goederenvervoersysteem. Dit project draagt bij aan het vergroten van het adaptief en herstel-vermogen van de logistieke sector en toeleveringsketens.

**Energietransitie**

Nederland heeft zich op basis van nationale en internationale afspraken geïnteresseerd aan een klimaatneutraal en nagenoeg zero emissie goederenvervoer. Disrupties in supply chains kunnen leiden tot een negatieve impact op duurzaamheid en ook de toeleveringsketens nodig ten behoeve van de energietransitie moeten veerkrachtig zijn bij disrupties om de klimaatdoelen te halen. Dit project geeft inzicht in wat ervoor nodig is duurzame of circulaire supply chains te ontwikkelen, met een focus op kwetsbaarheden en veerkracht in het netwerk.

Het project is mede mogelijk gemaakt door TKI Logistiek / Dinalog en de Topsector Logistiek en gefinancierd door het Ministerie van Infrastructuur en Waterstaat (I&W).

